

Les filets de sécurité pour la construction ou filets antichute c'est un système pour éviter les chutes ou minimiser les effets des chutes pendant les travaux de construction

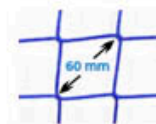
Les filets de sécurité pour la construction de bâtiments sont réglementés en Europe par les normes EN 1263.1 et EN 1263.2, cela signifie qu'il existe une norme mais divisée en deux parties. La première d'entre elles est 1263.1 fait référence aux exigences techniques minimales communes pour être considéré comme un filet de sécurité. Cette norme établit également la classification énergétique et maillée du filets de sécurité de la construction, ainsi que la classification des réseaux par système.

Soit dit en passant, la norme EN 1263.2 établit des exigences minimales pour son installation selon la classification nette par systèmes.

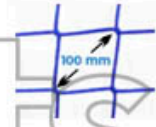
En ce qui concerne la première partie de la norme, la classification des filets par maillage et énergie, comme suit:

CLASSIFICATION DU FILETS

Classe A1 → Énergie = 2,3 kJ → Distance maximale du maillage =



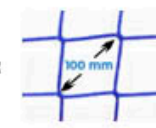
Classe A2 → Énergie = 2,3 kJ → Distance maximale du maillage =



Classe B1 → Énergie = 4,4 kJ → Distance maximale du maillage =



Classe B2 → Énergie = 4,4 kJ → Distance maximale du maillage =



Type S

Filet de sécurité type S, qui empêche la chute en utilisation horizontale.

FILET DE SÉCURITÉ

TYPE S



Structure
métallique



Toiture
acier

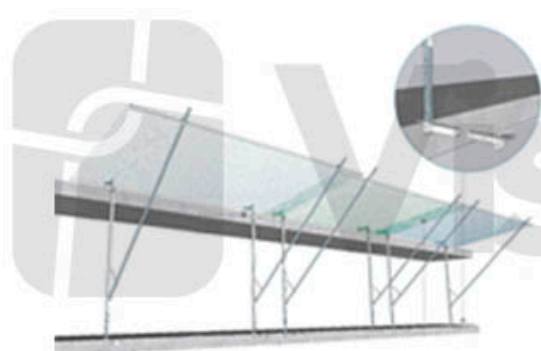


Structure en
béton

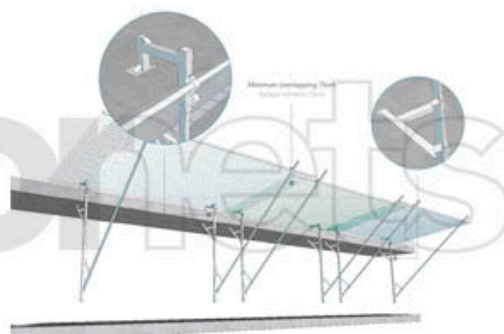
Type T

Le filet de sécurité type T minimise les chutes par rapport aux distances verticales. Ce type de réseau est plus communément appelé réseaux de capture ou réseaux de capture.

FILET DE SÉCURITÉ TYPE T



Ancrage simple à plancher supérieur et inférieur

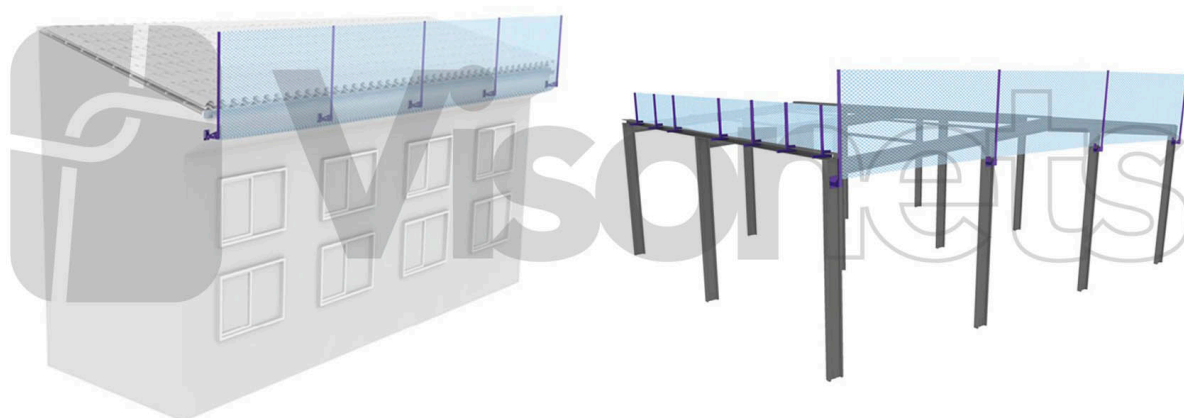


Double ancrage dans la plancher supérieure

Type U

Le filet de sécurité type U évite les chutes au même niveau de travail. De plus, il minimise les effets dans l'angle du niveau du boîtier jusqu'à 60°.

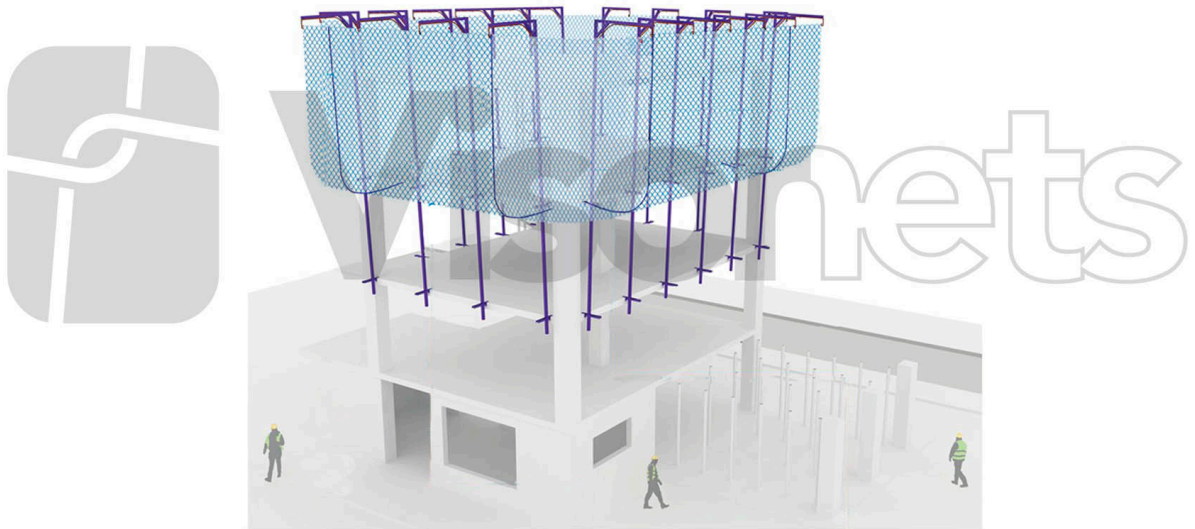
FILET DE SÉCURITÉ TYPE U



Type V

Le filet de sécurité type V minimise l'effet d'une chute verticale.

FILET DE SÉCURITÉ TYPE V



More than nets.